

物件種目	貸工場・倉庫
最寄駅	京阪電鉄石清水八幡宮駅・JR学研都市線松井山手駅
賃貸条件	賃料(消含) 808,500 円 一時金等 保証金6ヶ月分=441万円

所在地	京都府八幡市岩田南浅地
	25-6

交通	
----	--

建物名	岩田南浅地ケイエス貸し工場
構造・規模	鉄骨造合金メッキ鋼板ぶき 2階建 一棟貸し
使用部分面積	1階登記簿面積550.65㎡ 2階143.43㎡ 他に図面で色の付いているところが増築未登記部分 扱いは相談

築年月	平成26年2月	契約期間	3年
-----	---------	------	----

管理費等	賃貸借保証保険加入
------	-----------

土地面積	924.47㎡	用途地域	工業専用
------	---------	------	------

駐車場	有り
-----	----

現況	改装中	引渡日	相談
----	-----	-----	----

接道状況	
------	--

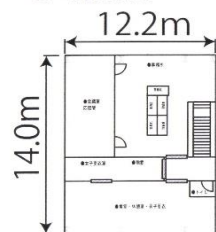
本体設備	照明・エアコン・キュービクル等は残置物扱い 下水道(料金は
------	-------------------------------

各戸設備	井戸のメーターで計算) 井戸水 上水道引込は賃料相談
------	----------------------------

備考	増築分については取り壊すことも可能 ただし、1階トイレも増築部分にあり 道路は10トン車でも通行可能だが駐車設備はない
----	--

会員番号		物件番号	
------	--	------	--

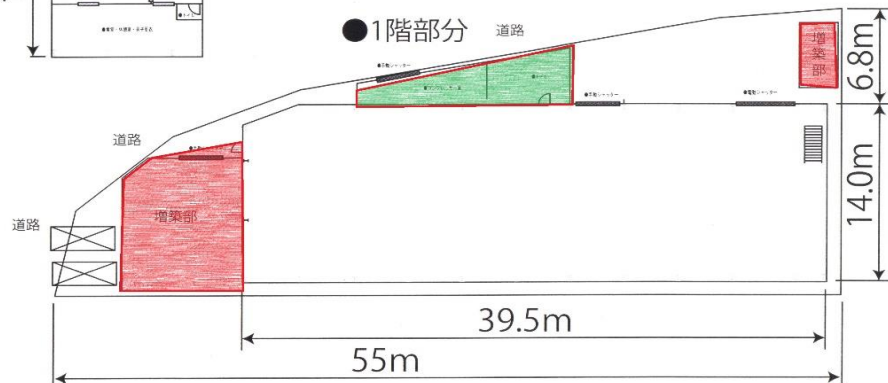
●2階部分



●八幡市岩田浅地建物概略図

敷地面積 924㎡=280坪 【建物床面積(登記部分)=694.08㎡=210.3坪】
建物床面積 1階 2階

●1階部分



物件番号

京都府知事免許(3)第 13376 号

ハラダ経営技術 <http://harada-k-g.sakura.ne.jp>

〒614-8311 京都府八幡市橋本奥ノ町4-12 e-mail harada-y@harada-kg.com

TEL:090-3278-2369

FAX:075-320-1303

【客付会社様へ】

■手数料:

■取引態様:

■情報公開日:

物件所在